



POHON KINERJA DAN
CASCADING

POHON KINERJA & CASCADING

DINAS PENDIDIKAN DAN KEBUDAYAAN
KABUPATEN SAROLANGUN



2024

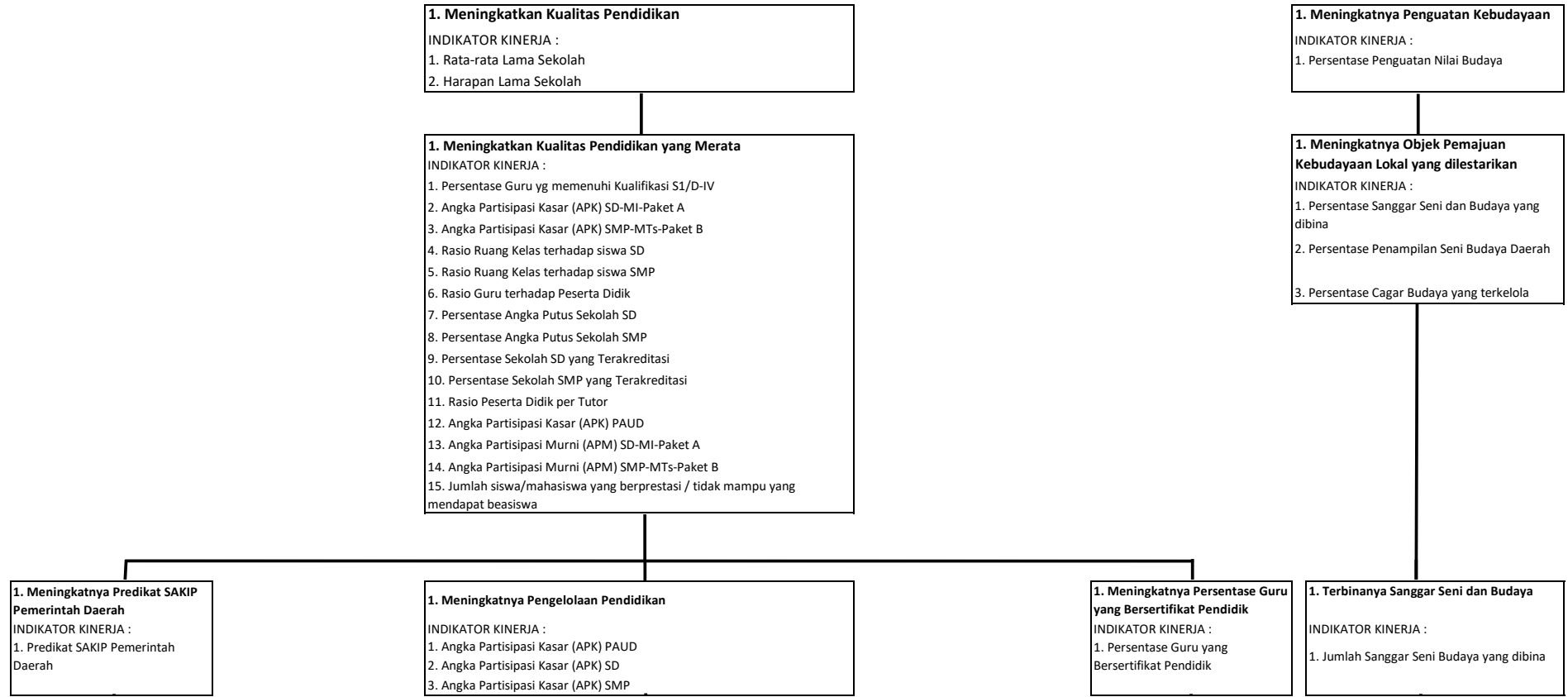
RENCANA STRATEGIS DINAS PENDIDIKAN DAN KEBUDAYAAN KABUPATEN SAROLANGUN TAHUN 2023-2026
POHON KINERJA (SESUAI PERMENPAN RB TAHUN 2024)

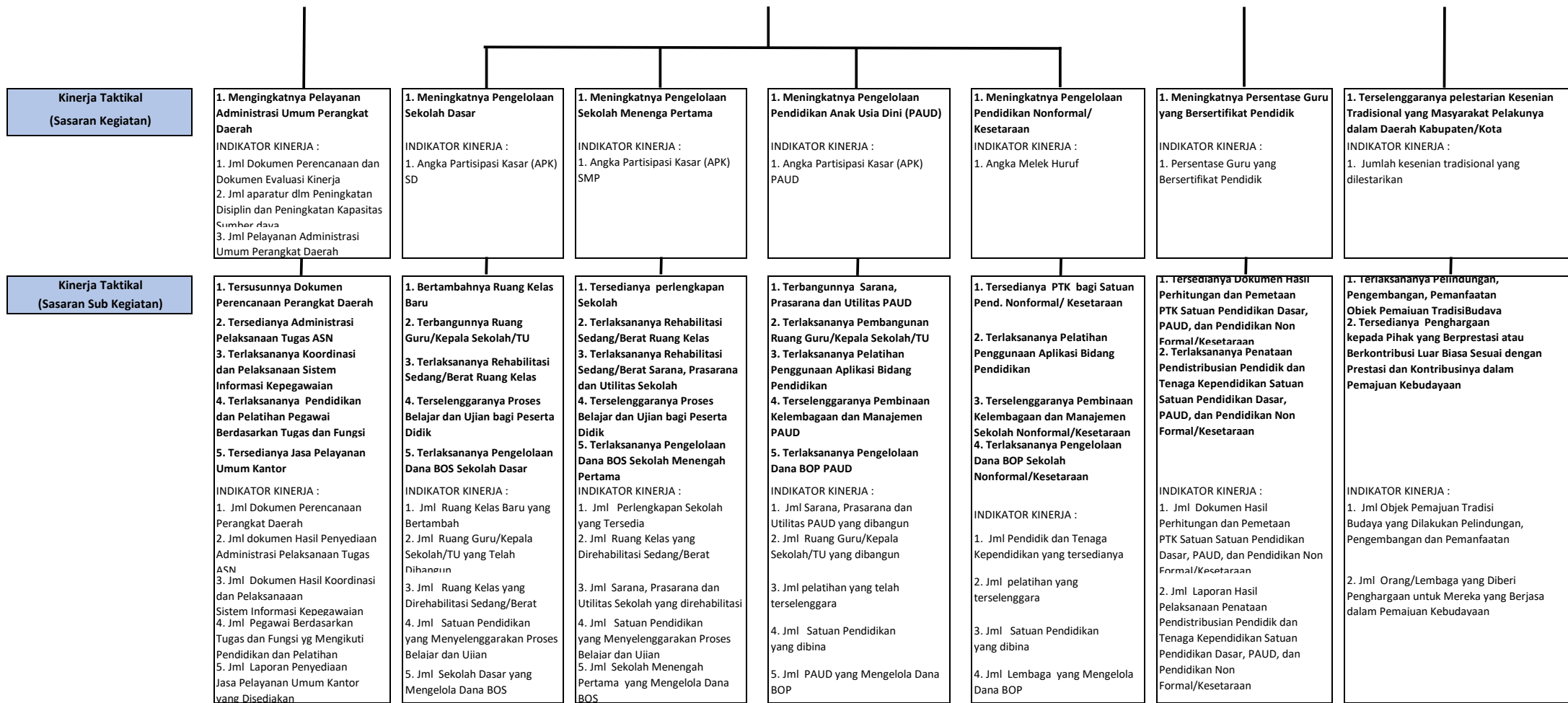
LEVEL KINERJA

Kinerja Strategis Pemda
(Tujuan Perangkat Daerah)

Kinerja Urusan/Sub Urusan
(Sasaran Perangkat Daerah)

Kinerja Taktikal
(Sasaran Program)





CASCADING IKU TAHUN 2024 ANTARA KEPALA DINAS PENDIDIKAN DAN KEBUDAYAAN KABUPATEN SAROLANGUN (ESELON II) DENGAN ESELON III

NO	SASARAN STRATEGIS	DINAS PENDIDIKAN DAN KEBUDAYAAN		UNIT ESELON III			PENJELASAN
		NAMA IKU	TARGET	NAMA IKU	TARGET	UNIT	
1	Meningkatnya Kualitas Pendidikan yang merata	1. Rata-rata Lama Sekolah 2. Harapan Lama Sekolah 3. Persentase Guru yang memenuhi Kualifikasi S1/D-IV 4. Angka Partisipasi Kasar (APK) SD-MI-Paket A 5. Angka Partisipasi Kasar (APK) SMP-MTs-Paket B 6. Rasio Ruang Kelas terhadap siswa SD 7. Rasio Ruang Kelas terhadap siswa SMP 8. Rasio Guru terhadap Peserta Didik 9. Persentase Angka Putus Sekolah SD 10. Persentase Angka Putus Sekolah SMP 11. Persentase Sekolah SD yang Terakreditasi 12. Persentase Sekolah SMP yang Terakreditasi 13. Rasio Peserta Didik per Tutor 14. Angka Partisipasi Kasar (APK) PAUD 15. Angka Partisipasi Murni (APM) SD-MI-Paket A 16. Angka Partisipasi Murni (APM) SMP-MTs-Paket B 17. Jumlah siswa/mahasiswa yang berprestasi / tidak mampu yang mendapat beasiswa	8,21 tahun 12,29 tahun 69% 100% 85,50% 1 : 23 1 : 30 1 : 18 0,85% 0,95% 93,50% 80,00% 1 : 9 69,45% 97,22% 80,12% 40 orang	1. Rata-rata Lama Sekolah 2. Harapan Lama Sekolah 3. Persentase Guru yang memenuhi Kualifikasi S1/D-IV 4. Angka Partisipasi Kasar (APK) SD-MI-Paket A 5. Angka Partisipasi Kasar (APK) SMP-MTs-Paket B 6. Rasio Ruang Kelas terhadap siswa SD 7. Rasio Ruang Kelas terhadap siswa SMP 8. Rasio Guru terhadap Peserta Didik 9. Persentase Angka Putus Sekolah SD 10. Persentase Angka Putus Sekolah SMP 11. Persentase Sekolah SD yang Terakreditasi 12. Persentase Sekolah SMP yang Terakreditasi 13. Rasio Peserta Didik per Tutor 14. Angka Partisipasi Kasar (APK) PAUD 15. Angka Partisipasi Murni (APM) SD-MI-Paket A 16. Angka Partisipasi Murni (APM) SMP-MTs-Paket B 17. Jumlah siswa/mahasiswa yang berprestasi / tidak mampu yang mendapat beasiswa	8,21 tahun 12,29 tahun 69% 100% 85,50% 1 : 23 1 : 30 1 : 18 0,85% 0,95% 93,50% 80,00% 1 : 9 69,45% 97,22% 80,12% 40 orang	SEKRETARIAT SEKRETARIAT PMPTK DIKDAS DIKDAS DIKDAS DIKDAS DIKDAS DIKDAS DIKDAS DIKDAS DIKDAS DIKDAS DIKDAS PAUDNI PAUDNI DIKDAS DIKDAS SEKRETARIAT	
2	Meningkatnya Objek Pemajuan Kebudayaan Lokal yang dilestarikan	1. Persentase sanggar seni dan budaya yang dibina 2. Persentase penampilan seni budaya daerah 3. Persentase cagar budaya yang terkelola	65% 70% 55%	1. Persentase sanggar seni dan budaya yang dibina 2. Persentase penampilan seni budaya daerah 3. Persentase cagar budaya yang terkelola	65% 70% 55%	KEBUDAYAAN KEBUDAYAAN KEBUDAYAAN	

Sarolangun, Januari 2024

Kepala Dinas Pendidikan
Dan Kebudayaan
Kabupaten Sarolangun



Drs. H. ARSYAD, SH, M.Pd.I
PEMBINA UTAMA MUDA
Nip. 196806041998031004

CASCADING IKU TAHUN 2024 ANTARA KEPALA BIDANG DINAS PENDIDIKAN DAN KEBUDAYAAN KABUPATEN SAROLANGUN (ESELON III) DENGAN ESELON IV

NO	SASARAN STRATEGIS	UNIT ESELON II			UNIT ESELON III			PENJELASAN
		NAMA IKU	TARGET	UNIT	NAMA IKU	TARGET	UNIT	
1	Meningkatnya Kualitas Pendidikan yang merata	1. Rata-rata Lama Sekolah	8,21 tahun	SEKRETARIAT	1. Rata-rata Lama Sekolah	8,21 tahun	Subbag Program	
		2. Harapan Lama Sekolah	12,29 tahun	SEKRETARIAT	2. Harapan Lama Sekolah	12,29 tahun	Subbag Program	
		3. Persentase Guru yang memenuhi Kualifikasi S1/D-IV	69%	PMPTK	3. Persentase Guru yang memenuhi Kualifikasi S1/D-IV	69%	Seksi PMPTK	
		4. Angka Partisipasi Kasar (APK) SD-MI-Paket A	100%	DIKDAS	4. Angka Partisipasi Kasar (APK) SD-MI-Paket A	100%	Seksi Bina SD	
		5. Angka Partisipasi Kasar (APK) SMP-MTs-Paket B	85,50%	DIKDAS	5. Angka Partisipasi Kasar (APK) SMP-MTs-Paket B	85,50%	Seksi Bina SMP	
		6. Rasio Ruang Kelas terhadap siswa SD	1 : 23	DIKDAS	6. Rasio Ruang Kelas terhadap siswa SD	1 : 23	Seksi Bina SD	
		7. Rasio Ruang Kelas terhadap siswa SMP	1 : 30	DIKDAS	7. Rasio Ruang Kelas terhadap siswa SMP	1 : 30	Seksi Bina SMP	
		8. Rasio Guru terhadap Peserta Didik	1 : 18	PMPTK	8. Rasio Guru terhadap Peserta Didik	1 : 18	Seksi PMPTK	
		9. Persentase Angka Putus Sekolah SD	0,85%	DIKDAS	9. Persentase Angka Putus Sekolah SD	0,85%	Seksi Bina SD	
		10. Persentase Angka Putus Sekolah SMP	0,95%	DIKDAS	10. Persentase Angka Putus Sekolah SMP	0,95%	Seksi Bina SMP	
		11. Persentase Sekolah SD yang Terakreditasi	93,50%	DIKDAS	11. Persentase Sekolah SD yang Terakreditasi	93,50%	Seksi Bina SD	
		12. Persentase Sekolah SMP yang Terakreditasi	80,00%	DIKDAS	12. Persentase Sekolah SMP yang Terakreditasi	80,00%	Seksi Bina SMP	
		13. Rasio Peserta Didik per Tutor	1 : 9	PAUDNI	13. Rasio Peserta Didik per Tutor	1 : 9	Seksi PLS	
		14. Angka Partisipasi Kasar (APK) PAUD	69,45%	PAUDNI	14. Angka Partisipasi Kasar (APK) PAUD	69,45%	Seksi PAUD	
		15. Angka Partisipasi Murni (APM) SD-MI-Paket A	97,22%	DIKDAS	15. Angka Partisipasi Murni (APM) SD-MI-Paket A	97,22%	Seksi Bina SD	
		16. Angka Partisipasi Murni (APM) SMP-MTs-Paket B	80,12%	DIKDAS	16. Angka Partisipasi Murni (APM) SMP-MTs-Paket B	80,12%	Seksi Bina SMP	
		17. Jumlah siswa/mahasiswa yang berprestasi / tidak mampu yang mendapat beasiswa	40 orang	SEKRETARIAT	17. Jumlah siswa/mahasiswa yang berprestasi / tidak mampu yang mendapat beasiswa	40 orang	Subbag Umum dan Kepegawaian	
2	Meningkatnya Objek Pemajuan Kebudayaan Lokal yang dilestarikan	1. Persentase sanggar seni dan budaya yang dibina	65%	KEBUDAYAAN	1. Persentase sanggar seni dan budaya yang dibina	65%	SEKSI BUDAYA	
		2. Persentase penampilan seni budaya daerah	70%	KEBUDAYAAN	2. Persentase penampilan seni budaya daerah	70%	SEKSI BUDAYA	
		3. Persentase cagar budaya yang terkelola	55%	KEBUDAYAAN	3. Persentase cagar budaya yang terkelola	55%	Seksi Cagar Budaya	

Sarolangun, Januari 2024

Kepala Dinas Pendidikan
Dan Kebudayaan
Kabupaten Sarolangun



Drs. H. ARSYAD, SH, M.Pd.I
PEMBINA UTAMA MUDA
Nip. 196806041998031004